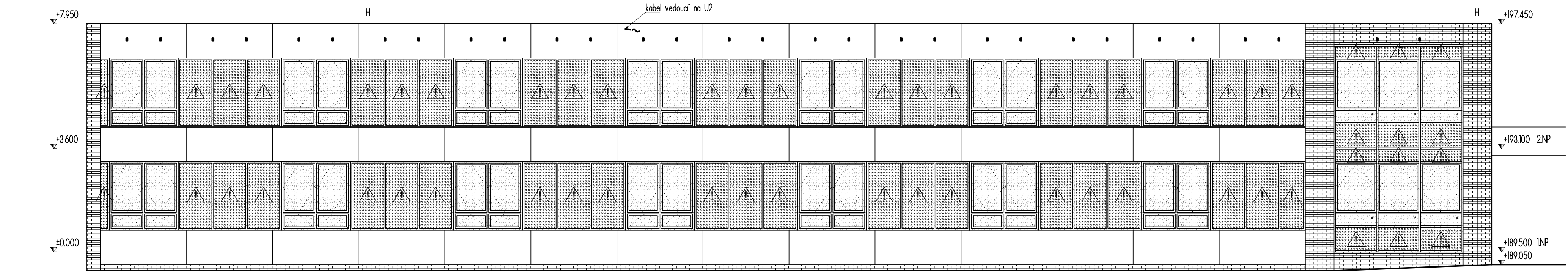
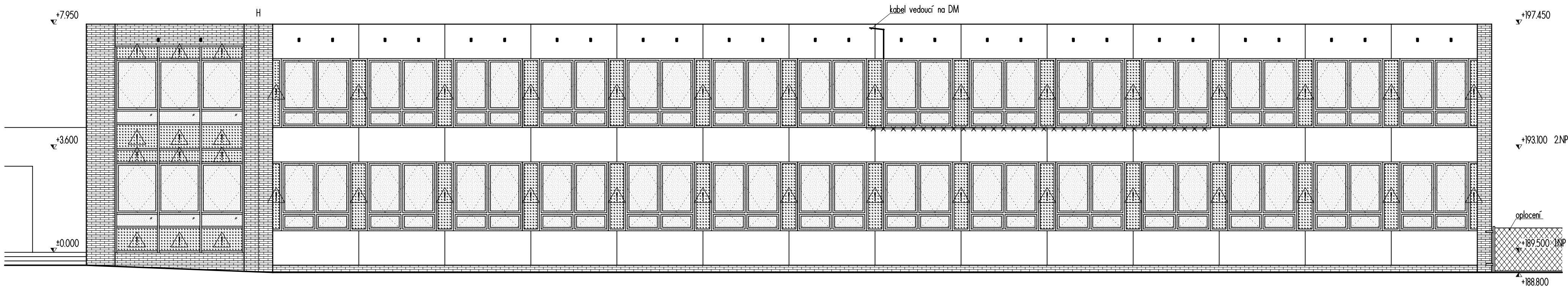


BOURACÍ PRÁCE - PAVILÓN U1 - POHLEDY

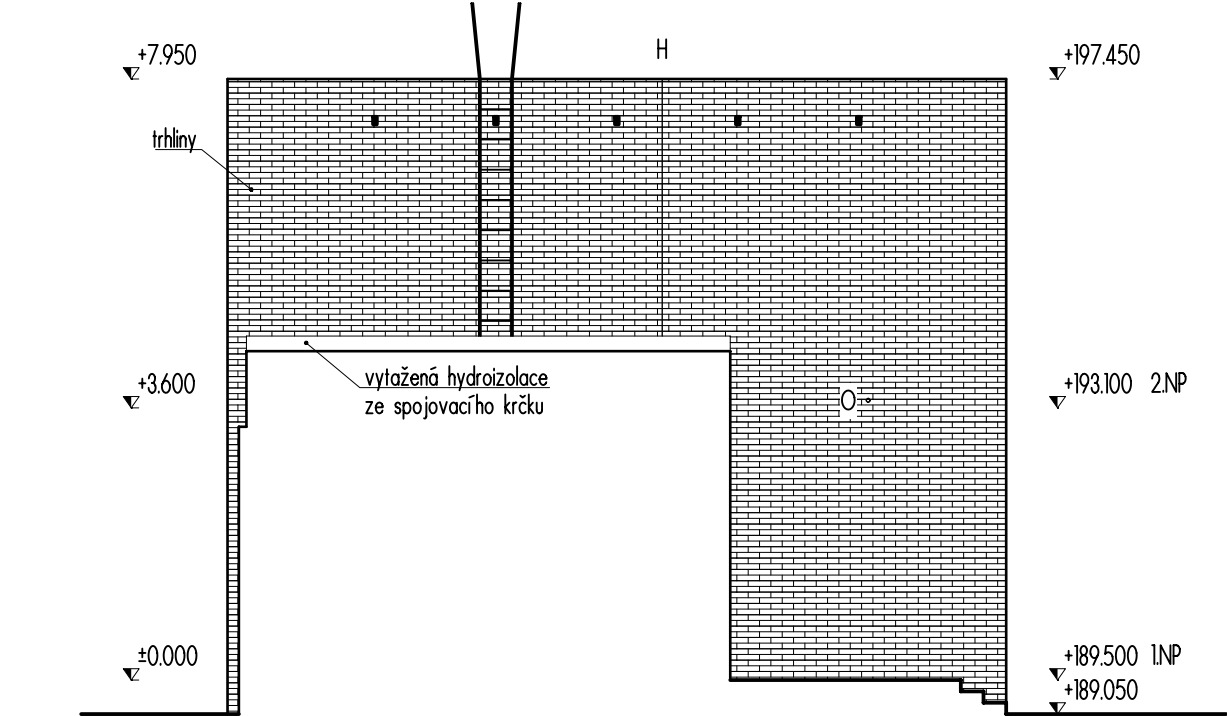
PAVILÓN U1 - POHLED SEVERNÍ



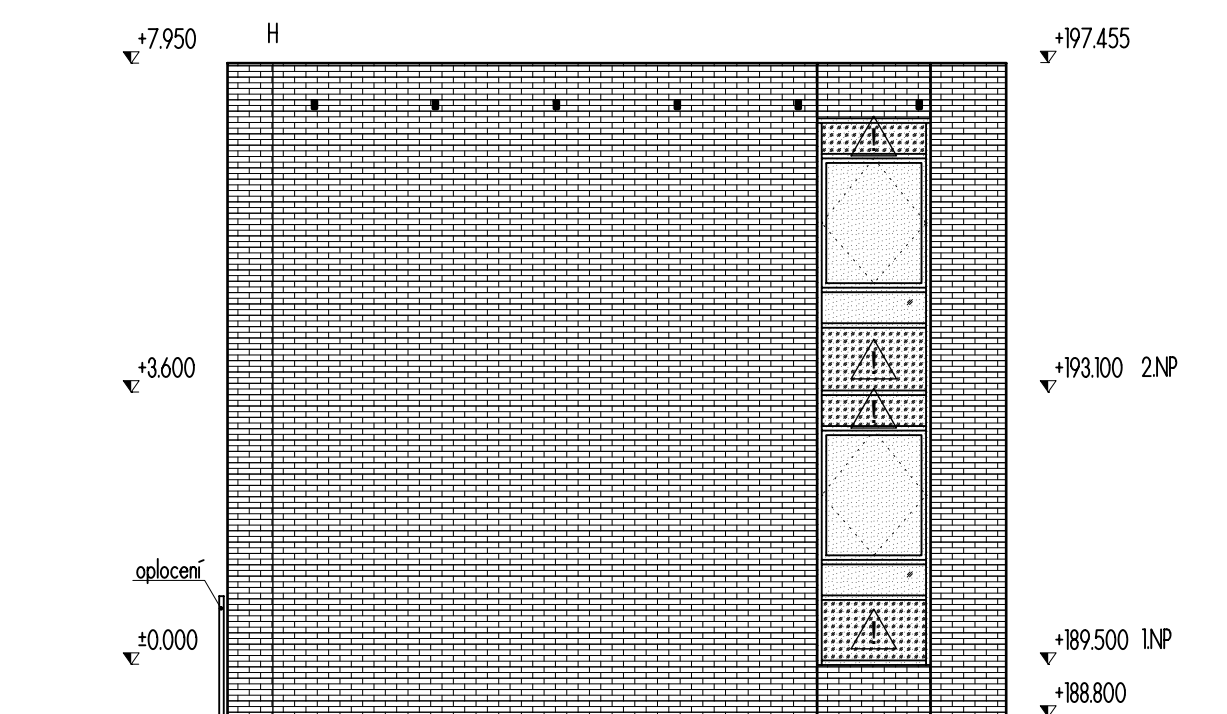
PAVILÓN U1 - POHLED JIŽNÍ





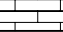
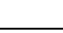
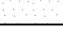
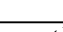
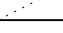
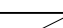
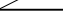
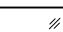
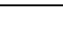
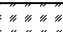


PAVILÓN U1 - POHLED ZÁPADNÍ



PAVILÓN U1 - POHLED VÝCHODNÍ



LEGENDA:

- | | |
|---|--|
|  | BETONOVÉ PREFABRIKOVANÉ SENDVIČOVÉ FASÁDNÍ PANELE |
|  | KERAMICKÝ FASÁDNÍ OKLAD Z KABRINCE/KERAMICKÝ SOKLOVÝ OKLAD |
|  | ODSTRAŇOVANÉ OTVOROVÉ VÝPLŇ |
|  | OTVOROVÁ VÝPLŇ OTEVÍRAJÍCÍ SE DOVNÍŘ |
|  | OTVOROVÁ VÝPLŇ OTEVÍRAJÍCÍ SE VEN |
|  | OTVOROVÁ VÝPLŇ NEOTVÍRÁVÁ PROSKLENÁ |
|  | OTVOROVÁ VÝPLŇ NEOTVÍRÁVÁ PLNÁ |
|  | OPLOČENÍ AREÁLU ZŠ A MŠ |
|  | MŘÍŽE V OKNECH |
|  | STÁVAJÍCÍ HROMOSVOD |
|  | SVÍTLIDLO (OSVĚTLENÍ) |
|  | OTVOROVÁ VÝPLŇ OBSAHUJÍCÍ AZBEST
(BOLETICKÝ PANEĽ-NEBEZPEČNÝ ODPAD) |
|  | VĚTRACÍ OTVOR |
|  | VOLNÉ KABELOVÉ VEDENÍ |

POZNÁMKA

PEŠKÉ ROZMĚRY NUTNO OVĚRIT NA STAVBĚ. ROZMĚRY PŘEVZATY Z PŮVODNÍ VÝKRESOVÉ DOKUMENTACE, STANDARDY MATERIÁLŮ A TECHNOLOGIÍ VIZ TECHNICKÁ ZPRÁVA.
VÝŠKOVOU POZORNOSTI NUTNO VĚNOVAT PŘÍPRAVĚ PODKLADU PRO JEDNOTLIVÉ VRSTVY / TECHNOLOGICKÉ KROKY. PRO VYBRANÉ ČÁSTI STAVBY NUTNO ZAJISTIT PODROBNÝ
STAVBNÍ TECHNICKÝ PRŮJEM A NÁVRHÉ SKLADBY / DETAILY OSOUDIL, PŘÍPADNĚ UPRAVIT A ZOHLEDNIT ZMĚNY VE VÝROBNĚ / DĚLENÉ DOKUMENTACI STAVBY.
VŠECHNY ZMĚNY JE MOŽNO PŘEVÁDĚT POUZE PO PÍSEMNÉM ODSOULASENÍ PROJEKTANTA A STAVBYNÍKA. PODROBNOSTI VIZ TECHNICKÁ ZPRÁVA.

NOVÉ ZJISTĚNÍ OKOLNOSTÍ TÝKAJÍCÍ SE STÁVAJÍCÍCH KONSTRUKCÍ A ZPŮSOBU PŘÍPADNĚ JEJICH DEGRADACE MOHOU OVLIVNIT NAVRHOVANÉ KONSTRUKČNÍ ŘEŠENÍ, PŘÍPADNĚ DETAILŮ APOD. VŠEČKÉ NEJASNOSTI, PŘÍPADNĚ ZMĚNY NUTNO KONZULTOVAT S PROJEKTAEM / STATIKEM. DĚLSKOU DOKUMENTACII DĚLČÍCH ČÁSTÍ STÁVBV NUTNO NECHAT ODSOULHAT PROJEKTAEM A STAVEBNÍKEM.

MEZI JEDNOTLIVÝMI PROCESY NUTNO DODRŽOVAT TECHNOLOGICKÉ PŘESTÁVKY DANÉ VÝROBCEM, ZOHLEDNIT VLIV POVĚTRNOSTNÍCH PODMÍNEK ATD.
KVALITA DODÁVKY STAVBY A JEJÍCH DÍLEČÍCH ČÁSTÍ BUDE POŽADOVÁNA A POSUZOVÁNA DLE PLATNÝCH ČSN, KTERÉ SE DOTYČNÉ ČÁSTI STAVBY TÝKAJÍ.

V PŘÍPADĚ ROZDÍLNÝCH POŽADAVKŮ BUDE POŽADOVÁNO SPLNĚNÍ PŘÍSNĚJŠÍCH PARAMETRŮ

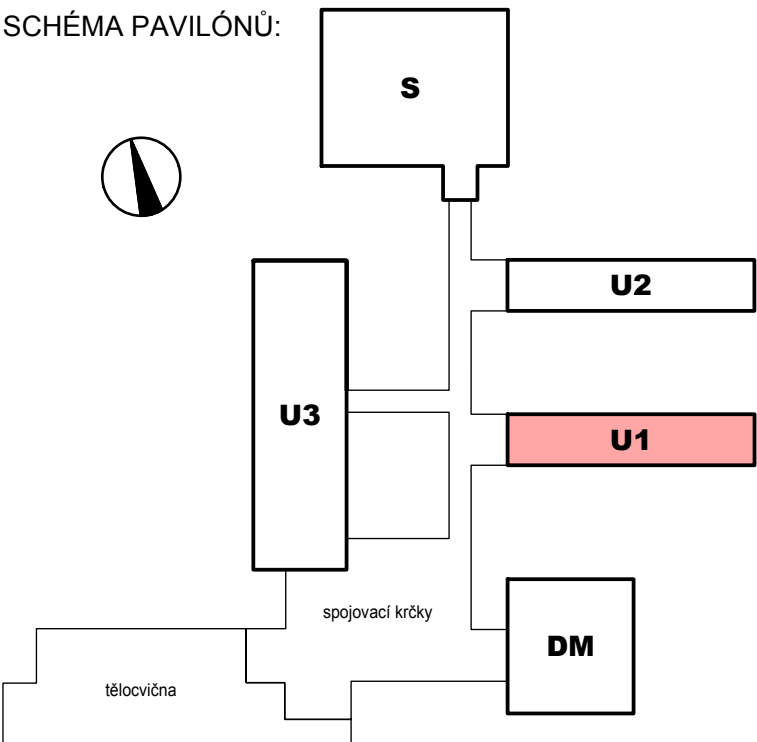
PŘI PROVÁDĚNÍ PRACÍ NUTNO DODRŽOVAT BEZPEČNOST A OCHRANU ZDRAVÍ DLE VÝHLÁŠEK A NAŘÍZENÍ VLÁDY, ZEJMÉNA 309/2006 SB., 251/2005 SB., 33/1985 SB., 591/2006 SB., 362/2005 SB., 23/2008 SB., 21/2003 SB., 11/2002 SB., 378/2001 SB., 361/2007 SB., 20/2001 SB., 48/1982 SB., 268/2009 SB. V PLATNÉM ZNĚNÍ.

PŘED POUŽITÍM A ZABUDOVÁNÍM VÝROBKŮ A STAVEBNÍCH MATERIÁLŮ JE NUTNO V DOSTATEČNÉM PŘEDSTUPU PŘEDLOŽIT CERTIFIKÁT CE A PROHLÁŠENÍ O SHODĚ V PÍSEMNÉ PODOBĚ.

DOKUMENTACE PRO PROVEDENÍ STAVBY. NEDÍLNOU SOUČÁSTÍ DOKUMENTACE JE TECHNICKÁ ZPRÁVA A DETAILY.

SOUPRAČÍ PRÁCE: Bourací práce zahrnují pouze práce, které souvisejí s výměnou stávajících oken (odstranění stávajících oken včetně meziokenních vložek, venkovních parapetů, upravení parapetu vnějšího panelu).

SCHÉMA PAVILÓNŮ:



DOKUMENTACE PRO PROVEDENÍ STAVBY.
NEODČETNÝ SOUČÁSTÍ DOKUMENTACE JE TECHNICKÁ ZPRÁVA.

REVIZE	DATUM	ZMĚNA

stavby:	Město Nymburk Náměstí Přemyslovců 163 Nymburk, 288 02
místo stavby:	ZŠ a MŠ Letců R.A.F. 1989, Nymburk, 288 02 okres Nymburk
in. inž. projektu:	Ing. David Vytvar
odpovědný projektant části dok.:	Ing. David Vytvar
autor návrhu:	Ing. David Vytvar
pracoval:	Ing. Petra Černická

<div style="display: flex; align-items: center; justify-content: space-between;"> <div> <div style="margin-left: 10px;"> <p>STAVEBNÍ PROJEKT • STATIKA STAVEB</p> <p>Ing. David Vytvar T +420 608 66 19 19 E vytvard@seznam.cz • www.vytvar.cz</p> </div> </div> </div>	
mřížko / formát: <div style="text-align: right; margin-top: 5px;">1:100</div>	datum: <div style="text-align: right; margin-top: 5px;">IV. 2016</div>
zakázka číslo: <div style="text-align: right; margin-top: 5px;">2015/A91</div>	stupeň dokumentace: <div style="text-align: right; margin-top: 5px;">DPS</div>
číslo paré:	číslo výkresu / revize: <div style="text-align: right; margin-top: 5px;">2. / 1</div>